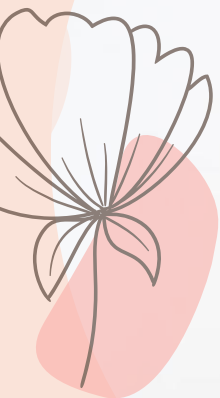




MAQUILLAJE SOCIAL

El servicio de maquillaje social es ideal para poder lucir cómoda y radiante en cada evento, adaptando el estilo personal a cada ocasión. Para esto, una vez pactado el servicio, se intenta captar la esencia de la persona a través de las distintas comunicaciones, y de esta manera poder anticipar cuál sería el diseño que mejor se adapte a sus expectativas, y que pueda lucir de manera natural.

Para Glow Make Up no hay nada mejor que sentirse a gusto en nuestra propia piel, y es este el principio que nos inspira para atender en cada servicio, cuidando todos los detalles.





Contamos con dos tipos de servicios que procuran adaptarse a las necesidades de cada una. Además, en ambos casos puede sumarse una *prueba de maquillaje*, y pueden ser realizados tanto *en el estudio* como *a domicilio*, según se requiera.

PACK GLOW

Maquillaje el día del evento
(incluye pestañas postizas en ramillete)

PACK PREMIUM

Maquillaje el día del evento
(incluye pestañas postizas en ramillete)

+

Asesoría Cosmetológica
Personalizada

PRUEBA DE MAQUILLAJE

en estudio
(opcional)

SERVICIO A DOMICILIO

(opcional)





El estudio está ubicado en Chacras de Coria, Luján.

ASESORÍA

Puede ser virtual y es ideal para preparar la piel previo al evento, ya que una piel en buen estado es esencial para que el maquillaje luzca mejor y tenga mayor duración. En este encuentro se realiza un diagnóstico completo del biotipo cutáneo y sus características. Vemos cuáles son las necesidades de la piel en ese momento, trazamos objetivos y armamos una rutina personalizada totalmente adaptada a la persona.

De esta manera, la piel llega con los cuidados necesarios para el que el resultado del maquillaje sea óptimo. Todos los tips, recomendaciones y consejos se envían en formato PDF para su posterior consulta.





RESERVAS

El turno queda reservado abonando una seña del 50% del valor del servicio.

No es reembolsable en caso de reprogramación o cancelación por parte del cliente.



PRUEBA DE MAQUILLAJE

Se realiza en el estudio. Consta de una entrevista inicial en la cuál vemos en función del estilo personal, el vestido, peinado y demás accesorios, cuáles serían los posibles diseños para el look del día del evento.

Se recrean en el rostro al menos dos diseños, y con distintas intensidades para que puedan elegir. La idea es que, de esta manera, el diseño se ajuste lo más posible a su estilo y que sea algo pueda lucir con comodidad, realzando su belleza natural. Tiene una duración estimada de 2 hs 30 min.






CONTACTO

 glowmakeupmza

 glowmakeupmza@gmail.com

 +5492615367313



PRESUPUESTO

Para confirmar disponibilidad y valores, es necesario que te comuniques por algunas de las vías de contacto, solicitando un presupuesto.

Los datos deben incluir:

- Fecha del evento
- Hora en la que deberían estar listas
- Cantidad de personas
- Pack elegido
- Dirección si es a domicilio

Si no es reservado el turno, el presupuesto tiene un periodo de validez de 30 días contados a partir del día de su envío.

